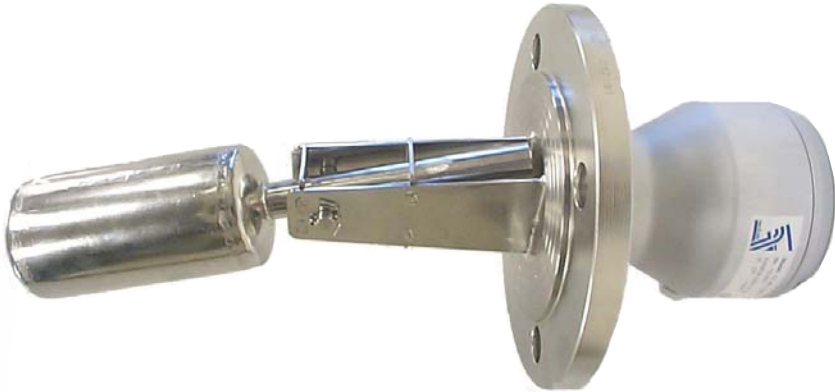




## Manual de Instrucciones



### Datos técnicos

- Montaje: Vertical / Lateral.
- Conexiones: Bridas DIN 2501 DN-65 PN-16  
Otras bajo demanda:
- Densidad mínima líquido: 0.45 kg/l
- Viscosidad líquido: máximo 3.000 mPa.s
- Repetibilidad:  $\pm 3$  mm del nivel .
- Materiales: EN 1.4404 (AISI-316L)  
Bajo demanda:  
- PTFE, PVC, PP, PVDF
- Caja conexionado: Aluminio anodizado  
Bajo demanda:  
- EN 1.4401 (AISI-316)
- Presión: PN-16  
Bajo demanda:  
- PN-40 ... PN-400
- Temperatura del líquido:  
Según material, ver página 4
- Temperatura ambiente: Ver página 3

Conforme a la Directiva 97/23/CE de Equipos a Presión.



Este detector de nivel está considerado un accesorio a presión y **NO** un accesorio de seguridad según la definición de la Directiva 97/23/CE, Artículo 1, párrafo 2.1.3.

### Funcionamiento

Las variaciones de nivel son seguidas por el flotador montado en un brazo basculante.

En el extremo opuesto al flotador hay un imán permanente protegido, que actúa sobre otro imán situado en el interior de la caja de conexionado, que a su vez actúa sobre los automatismos.

Los automatismos pueden ser eléctricos o neumáticos según las necesidades de la instalación.

### Aplicaciones:

- Depósitos de líquidos.
- Almacenaje de agua caliente.
- Control de depósitos de condensados de vapor.
- Marcha-paro de bombas.
- Control de nivel de máximo-mínimo.

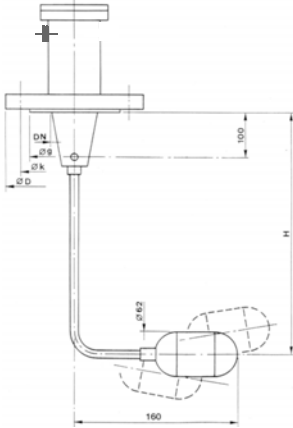




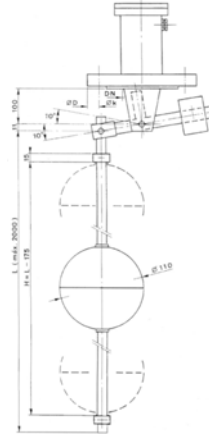
Los modelos LC-40V y LC-40VR exigen que el montaje se efectúe en la parte superior del depósito, según la figura 2.

### Montaje vertical

LC40-V/INOX



LC40-VR/INOX



H distancia media de actuación del automatismo

H diferencial de nivel máximo-mínimo

Fig. 2



Importante:

Comprobar que la presión máxima de trabajo no supera la indicada en la etiqueta de identificación del aparato.

Es también importante comprobar que las temperaturas de trabajo máxima del líquido del proceso y temperatura ambiental están dentro los límites indicados en las páginas 3 y 4.

### Sistema de señal de salida y conexionado.

#### Automatismos

		Sistema	Capacidad	Protección	Tª máxima de componentes (interior caja)
AMM		Micro-ruptor C/NA/NC	250 V máximo 3 A máximo	IP-65	-25 a +85 °C
AMD		Inductivo NAMUR	Nivel máx.. I > 2.2 mA Nivel mín. I < 1.1 mA	IP-65	-25 a +85 °C
AMR		Reed inversor C/NA/NC	250 V máximo 0.5 A máximo	IP-65	-25 a +85 °C
ADF		Micro-ruptor / inductivo / reed	Según AMM, AMD o AMR	IP-67 EExd IICT6	-25 a +85 °C
AMP		Neumático Todo-nada 3 vías	2 . . . 6 bar	IP-65	0 a +50 °C

## MANTENIMIENTO

Mecánico:

Mantener limpio el eje de basculación del flotador y eliminar la suciedad de la horquilla guía.

No existe mantenimiento preventivo en la parte eléctrica y neumática.

## Tª MÁXIMA DE TRABAJO SEGÚN LOS MATERIALES

MATERIALES	Tª MÁXIMA DEL PRODUCTO	Tª MÁXIMA DEL PRODUCTO (1) + CAJA TÉRMICA
EN 1.4404 (AISI-316L)	-50°C.....150° C	300° C
PVC	0°C.....50° C	-----
PP	-20°C.....90°C	-----
PTFE	-20°C.....150° C	180° C
PVDF	-20°C.....150° C	180° C

(1) Las temperaturas de trabajo están definidas a partir de una temperatura ambiente de 20°C y buena capacidad de ventilación del lugar donde se instala el detector de nivel.

## GARANTIA

Tecfluid S.A. GARANTIZA TODOS SUS PRODUCTOS POR UN PERÍODO DE 12 MESES, máximo 18 meses desde su venta, contra cualquier defecto de materiales, fabricación y funcionamiento.

Quedan excluidas de esta garantía las averías que pueden atribuirse al uso indebido o aplicación diferente a la especificada en el pedido, manipulación por personal no autorizado por Tecfluid S.A., manejo inadecuado y malos tratos.

La obligación asumida por esta garantía se limita a la sustitución o reparación de las partes en las cuales se observen defectos que no hayan sido causados por uso indebido.

Esta garantía se limita a la reparación del equipo con exclusión de responsabilidad por cualquier otro daño.

En el caso de envío de material a nuestros talleres, deberá efectuarse a portes pagados y debidamente embalado, limpio y completamente exento de materias líquidas, grasas, corrosivas o ácidas, no aceptándose ninguna responsabilidad por posibles daños producidos durante el transporte. El equipo a reparar se deberá acompañar con una nota indicando el defecto observado, nombre, dirección y número de teléfono del usuario.

---

**TECFLUID**  
B.P.27709  
95046 CERGY PONTOISE CEDEX (FRANCE)  
Tél.0134643800–Fax.0130379686  
Internet:www.tecfluid.fr